



# TINTIN a savouré les délices de Capoue au volant de la LANCIA « FLAVIA »

Ce n'est pas la plus belle des berlines, ni la plus rapide. Mais elle est si agréable à conduire, si silencieuse, si confortable; toutes les commandes sont si douces, sa tenue de route est si exceptionnelle que je ne me souviens pas d'avoir été aussi triste de rendre une voiture après un essai que lorsque j'ai tendu les clés de « ma » Flavia à l'importateur de Lancia en France (1) !...

Au moins me reste-t-il de merveilleux souvenirs : une excellente position de conduite, une suspension moëlleuse, des sièges soutenant parfaitement les reins et réglables à volonté; un silence digne d'une « grosse américaine » et surtout, surtout, des qualités qui rendent sa conduite... comment dire... suave : voilà bien le mot qui convient !

Depuis que la cylindrée de la « Flavia » est passée de 1500 à 1800 cc, on dispose de 92 chevaux DIN qui ne demandent qu'à galoper — mais avec des sabots de feutre ! Les accélérations très brillantes (on parcourt le kilomètre, départ arrêté, en 35 secondes) ne s'accompagnent en effet d'aucun de ces grondements ou mugissements propres à la majorité des voitures. Et en dépit de cette nervosité, la souplesse du moteur est telle qu'on peut rouler à 40 km/h en 4ème et réaccélérer franchement sans aucun à-coup.

La vitesse de pointe — un peu supérieure à 160 km/h — est pratiquement une vitesse de croisière : en effet, le moteur ne tournant alors qu'à 5.200 tours/minute ne souffre pas le moins du monde et la tenue de route ne pose aucun problème, même sur mauvaises routes.

Faut-il rappeler que la Lancia « Flavia » est une traction avant ?... Est-ce là la raison de sa tenue de route si remarquable ?... Equipée des nouveaux pneus Dunlop SP « Sport » dont l'adhérence est excellente, celle que j'ai essayée m'a permis de rouler, totalement décontracté, à une moyenne oscillant autour de 100 km/h. La direction est d'une douceur exceptionnelle (ce qui est rare pour une « traction ») et la voiture prend les virages à grandes vitesses avec une aisance qui m'a enchanté. Ajoutez à cela qu'en cas de besoin les freins à disque assistés par un servo à dépression — répondent avec une rapidité et une efficacité surprenantes. Des chevaux, de l'adhérence des freins : toutes les conditions d'une sécurité optimum sont réunies sur la « Flavia ».

L'équipement est à la hauteur des qualités routières de la voiture : lave-glace à jet continu, rétroviseur à position auto-éblouissante, boîte à gants fermant à clé; grand coffre à bagages, etc.... Précisons enfin que le prix en France de la « Flavia » est de 20.000 francs.

Avec cette berline de cylindrée moyenne, très spacieuse pour quatre personnes et dont la consommation est tout à fait raisonnable (10,5 l. à 11 l.) conduire et voyager en voiture est vraiment un plaisir ! Avec la « Flavia », j'ai connu au volant « les délices de Capoue »...

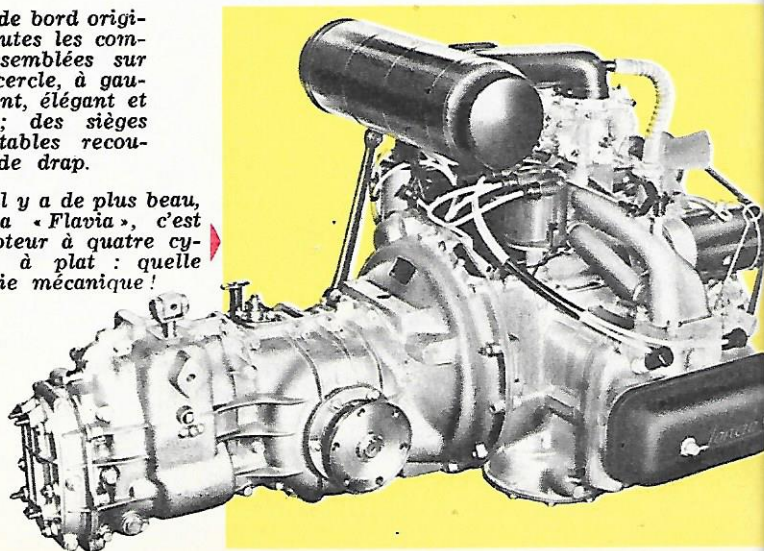
Jean FONDI

(1) Société Roblou, 68, bd. Bourdon à Neuilly/Seine.

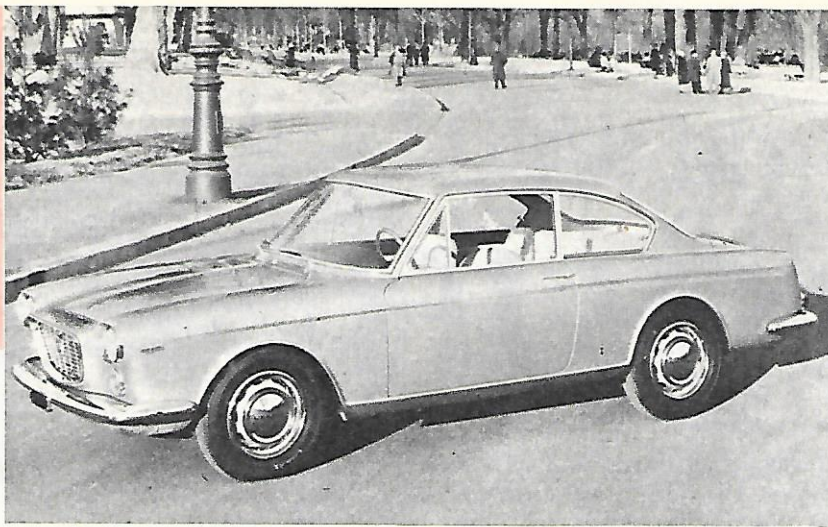


Un tableau de bord original, avec toutes les commandes rassemblées sur un arc de cercle, à gauche du volant, élégant et bien placé; des sièges très confortables recouverts de drap.

Ce qu'il y a de plus beau, dans la « Flavia », c'est son moteur à quatre cylindres à plat : quelle jolie mécanique !



La LANCIA «Flavia» est également proposée en coupé carrossé par PININFARINA (175 km/h). Le prix de cette voiture, dont la tenue de route fait la joie des amateurs de conduite sportive, est de 28.000 Francs.



La LANCIA «Flavia» existe en version «convertible», dont la carrosserie est de VIGNALE (photo ci-contre), vendue en France 27.500 Francs. Enfin, une troisième version, signée ZAGATO, dont le moteur, alimenté par deux carburateurs double-corps, développe 100 ch, atteint 180 km/h (30.000 Francs).



## TIMBRES POSTE PHILATELIE POUR TOUS

15, rue Laffitte-Paris 9

|             |              |              |
|-------------|--------------|--------------|
| 150 Monde   | 75 Hongrie   | 50 Yougo     |
| 100 Europe  | 25 Irlande   | 50 Col. Fr.  |
| 75 Amériq.  | 10 Jamaïq.   | 25 Algérie   |
| 50 Océanie  | 10 Kenya     | 12 Andorre   |
| 25 Af. Sud  | 10 Liecht.   | 8 Congo      |
| 50 Argent.  | 20 Malaisie  | 10 C. d'Iv.  |
| 50 Autriche | 20 Manchk.   | 15 C. Somal. |
| 15 Birman.  | 10 Montén.   | 12 Dahomey   |
| 25 Bohême   | 10 Nicarag.  | 14 Gabon     |
| 10 Bosnie   | 25 N.Zéland. | 10 Guinée    |
| 40 Brésil   | 25 Pakist.   | 12 Guyane    |
| 35 Chili    | 50 P.-Bas    | 10 Inde      |
| 75 Chine    | 20 Pérou     | 10 K.Tchéou  |
| 25 Colomb.  | 40 Portug.   | 6 Levant     |
| 10 Corée    | 10 Rhodés.   | 18 Madag.    |
| 10 C. Rica  | 25 URSS      | 18 Monaco    |
| 25 Cuba     | 20 Siam      | 12 N.Caléd.  |
| 15 Dantzig  | 15 Slovaq.   | 12 Océanie   |
| 25 Egypte   | 40 Suède     | 18 S.P.Miq.  |
| 10 Estonie  | 40 Suisse    | 12 Sarre     |
| 50 Et. Unis | 50 Turquie   | 18 Syrie     |
| 40 G. Bret. | 30 Urug.     | 14 Tchad     |
| 25 Grèce    | 10 Vénéz.    | 25 Tunisie   |
| 10 Hondur.  | 20 Würtemb.  | 12 V. Nam    |

3 de ces 72 collections :

5 Fr. (ou 20 timbres à 0,25)

10 Collections au choix : 14,50 F

Tout pour la Philatélie dans

PHILATELIE POUR TOUS

1965

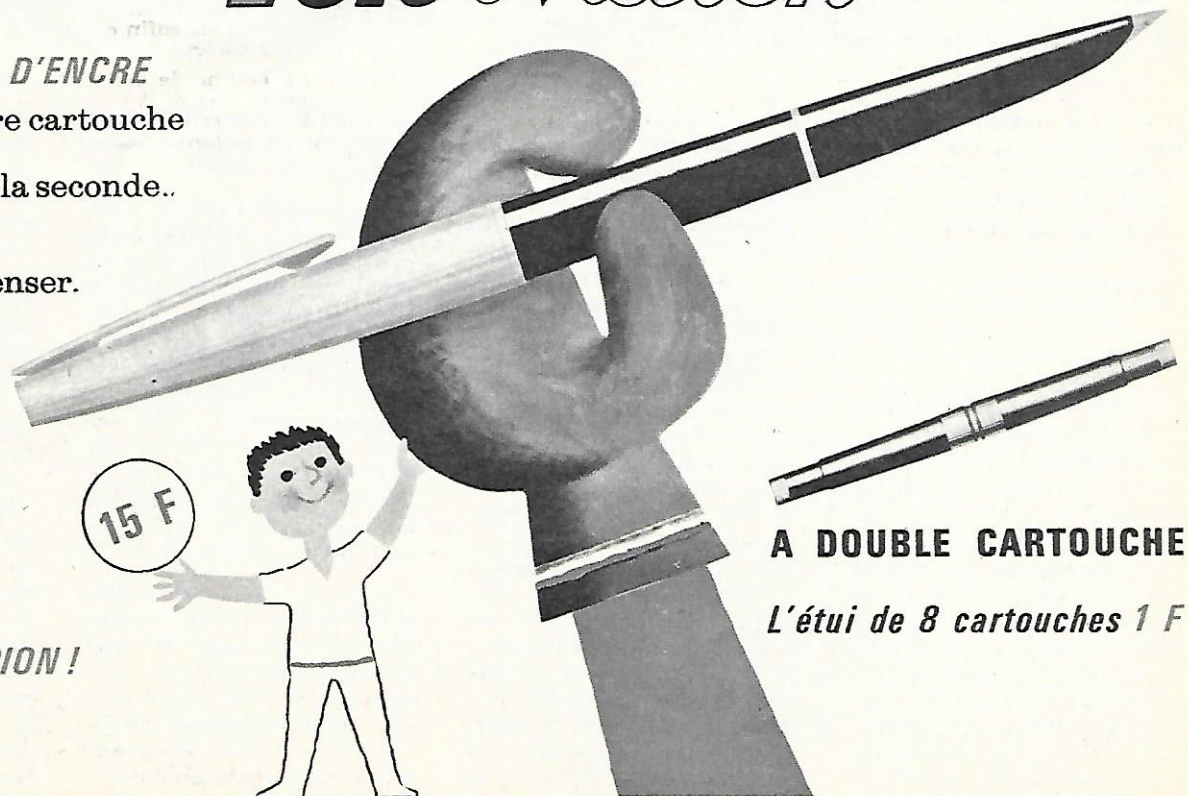
52 pages richement illustrées  
Envoi contre 3 timbres à 0,25 NF.

# VISOR Pen Match

PLUS DE PANNES D'ENCRE

Dès que la première cartouche est épuisée on se branche sur la seconde..

C'est simple mais il fallait y penser.



CHAMPION!

A DOUBLE CARTOUCHE

L'étui de 8 cartouches 1 F

N° 832  
16e ANNEE  
OCTOBRE 1964

Fr. 1,50 Prix en Suisse : 1,50 fr S  
Prix en Algérie : 175 Frs



# TINTIN

LE JOURNAL DES JEUNES DE 7 A 77 ANS

**SPECIAL**  
**SALON DE L'AUTO**

## 84 Pages

JENATZY, 1899:  
105 KM/H.

CAMPBELL, 1964:  
648 KM/H.

